

Geschäftshaus direkt am Wasserturm



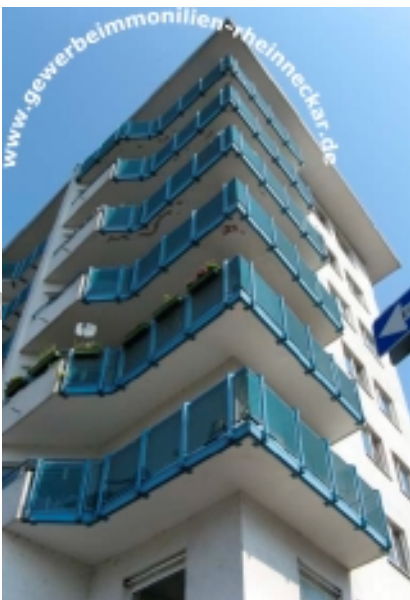
- ◆ Variable Raumaufteilung
- ◆ Isolierverglasung
- ◆ 3 Personenaufzüge
- ◆ Abgehängte Decken
- ◆ Ausbau der Gewerbeeinheit nach Mieterwunsch
- ◆ Klingel-, Sprech- und Gegensprechanlage
- ◆ Tiefgarage
- ◆ **Flächen 359,73 m²/Etage, insgesamt 1.314,78 m²**

Das 1956 gebaute und 1997 sanierte Wohn- und Geschäftshaus bietet repräsentative Büroflächen. Die Büro können je Etage oder im gesamten mit einer Fläche von über 1.300 m² mit zusätzlich über 200 m² Lager und Archive im Kellergeschoss

Die gute Werbewirksamkeit durch einen hohen Wiedererkennungswert des Gebäudes und einer absolut zentralen Lage ist Ihnen hier sicher.

Im Herz von Mannheim - Das Objekt befindet sich unmittelbar am Wasserturm, gegenüber dem Rosengarten und parallel zur Kunststrasse. Der Hauptbahnhof, den Sie in 5 Minuten zu Fuß erreichen, ist ein bedeutender Knotenpunkt im europäischen Schnellbahnnetz. Über die Augustaanlage sind die Autobahnanschlüsse der BAB 5, 6 und 656 nach kurzer Fahrtdauer erreicht.

Zahlreiche Bistros und Restaurants sind bequem fußläufig zu erreichen und runden das Profil dieses urbanen Standorts ab. In der Nachbarschaft finden sich der Rosengarten, eines der bedeutenden Kongresszentren Europas sowie weitere renommierte Tagungshotels (z.B. Dorint-Sofitel).



Kontakt für die Vermietung:
Hotline: 0621 – 431 797 00
E-Mail: welcome@gewerbeimmobilien-rheinneckar.de
www.gewerbeimmobilien-rheinneckar.de

TBR Immobilien Consulting
Augustaanlage 50
D-68165 Mannheim